

DE Bedienungsanleitung

Sicherheitshinweise

Bitte lesen Sie diese Montageanleitung gründlich durch und bewahren Sie sie für den späteren Gebrauch auf!

- Die Leuchte ist ausschließlich für den Betrieb in trockenen und geschlossenen Räumen, nicht aber für den Außenbereich geeignet.
- Elektroarbeiten und Reparaturen dürfen nur von Elektrofachkräften ausgeführt werden.
- Bei der Installation müssen die jeweiligen nationalen Installationsvorschriften eingehalten werden.
- Die Leuchte darf in keiner Weise abgeändert werden. Stromschlag- und Unfallgefahr.
- Nur vom Hersteller zugelassene Teile verwenden.
- Niemals zusätzliche Anbauteile verwenden (z.B. für Dekorationszwecke).
- Der Anschluss darf nicht unter Spannung vorgenommen werden.
- Eine Reparatur oder ein Austausch darf ausschließlich durch den Hersteller, seinem Servicevertreter oder einer ausgewiesenen Fachkraft erfolgen.
- Um Augenverletzungen zu vermeiden, nicht direkt in die Leuchte schauen.

Verwendete Symbole



Vorsicht: Gefahr für die Unversehrtheit von Gesundheit und Produkt.



Nicht im Freien oder in feuchter Umgebung verwenden.



Schutzklasse-II.



Lichtquelle durch Fachkraft austauschbar.



Betriebsgerät durch Fachkraft austauschbar.

D/E

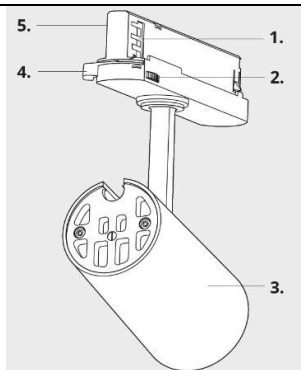
Dieses Produkt enthält eine Lichtquelle der Energieeffizienzklasse D oder E (siehe Produktdatenblatt).

Technische Daten

Leuchtentyp	Stromschienenstrahler
Befestigung	3 Phasen Stromschiene
Geeignete Stromschienen	GlobalTrac Pro, Stucchi One Track 3 Circuit
Nennspannung	220-240 V~, 50/60 Hz
Nennleistung	8 W – 28 W (siehe Typenschild)
Schutzklasse	II
Schutzart	IP 20
Energieeffizienzklasse	D/E (siehe Typenschild)
Farbtemperatur	2.700 K – 4.000 K (siehe Typenschild)
Bestromung	200 mA – 700 mA (siehe Typenschild)
Gewicht	0,5 kg

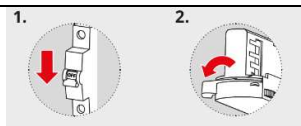
Übersicht

1. Kontakte
2. Phasenwahrad
3. Strahler
4. Halteverriegelung
5. Adapter

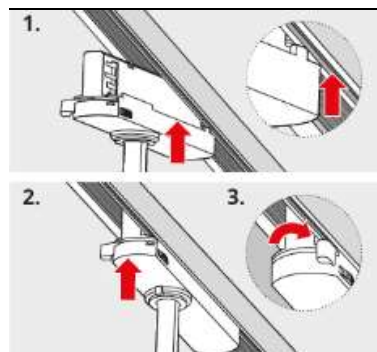


Vor der Montage

1. Schalten Sie den Sicherungsautomaten aus. Achten Sie darauf, dass alle Pole ausgeschaltet sind.
2. Achten Sie darauf, dass die Halteverriegelung entriegelt ist und alle Kontakte und Verriegelungen bündig im Adapter sind.



Montage

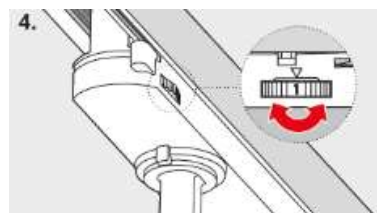


Einsetzen des Strahlers

1. Der Adapter lässt sich nur in eine Richtung einsetzen. Achten Sie darauf, dass die Führung des Adapters in die Vertiefung in der Stromschiene passt.
2. Setzen Sie den Strahler lagerichtig in die Stromschiene ein.
3. Verriegeln Sie ihn mit der Halteverriegelung.

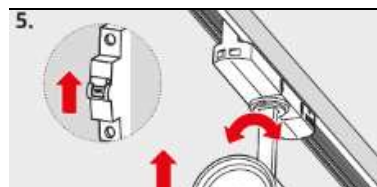
Einstellung der Phase

4. Wählen Sie mit dem Phasenwahrad Phase 1, 2 oder 3. Damit können innerhalb einer Schiene drei Beleuchtungs-Gruppen einzeln geschaltet werden.
Hinweis: Die Anzeige für 1 und 2 sind auf einer Seite der Leuchte, die Anzeige für 3 auf der anderen.



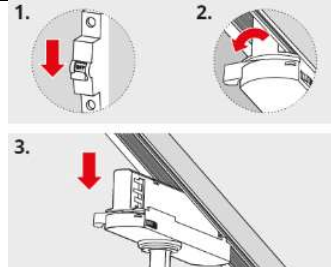
Verwendung

5. Schalten Sie den Sicherungsautomaten wieder ein.
6. Drehen Sie den Strahler in die gewünschte Position.



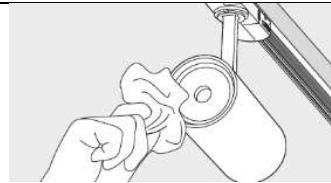
Entfernen des Strahlers

1. Schalten Sie den Sicherungsautomaten aus. Achten Sie darauf, dass alle Pole ausgeschaltet sind.
2. Entriegeln Sie die Halteverriegelung.
3. Entnehmen Sie den Strahler.



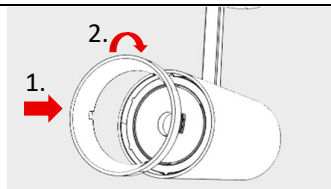
Reinigung

Wischen Sie die Leuchte nur mit einem weichen, trockenen Tuch ab. Verwenden Sie keinen lösungsmittelhaltigen oder scheuernden Reiniger. Lassen Sie die elektrischen Bauteile nicht mit Feuchtigkeit in Kontakt kommen.



Montage des Blending

Setzen Sie den Blending von vorne auf die Leuchte und drehen Sie ihn im Uhrzeigersinn bis zum Anschlag fest. Achten Sie darauf, dass die Leuchte ausgeschaltet ist und vermeiden Sie, direkt ins Licht zu schauen. Kontrollieren Sie anschließend den festen Sitz des Blending.



Entsorgung



Das Symbol „durchgestrichene Mülltonne“ erfordert die separate Entsorgung von Elektro- und Elektronik-Altgeräten (WEEE). Solche Geräte können wertvolle, aber gefährliche und umweltgefährdende Stoffe enthalten. Sie sind gesetzlich dazu verpflichtet, diese Produkte keinesfalls im unsortierten Hausmüll, sondern an einer ausgewiesenen Sammelstelle für das Recycling von elektrischen und elektronischen Geräten zu entsorgen. Dadurch tragen Sie zum Schutz der Ressourcen und der Umwelt bei.

Stellen Sie sicher, dass Lampen, die zerstörungsfrei aus dem Gerät entnommen werden können, vor der Entsorgung des Gerätes aus dem Gerät entfernt worden sind. Für weitere Informationen wenden Sie sich an www.oechsler.com oder an die örtlichen Behörden. Kinder dürfen auf keinen Fall mit Kunststoffbeuteln und Verpackungsmaterial spielen, da Verletzungs- bzw. Erstickungsgefahr besteht. Solches Material sicher lagern oder auf umweltfreundliche Weise entsorgen.

Oechsler AG

Matthias-Oechsler-Straße 9
91522 Ansbach / Germany

www.oechsler.com



OE-Gen1 Series-V0.1-2024/01