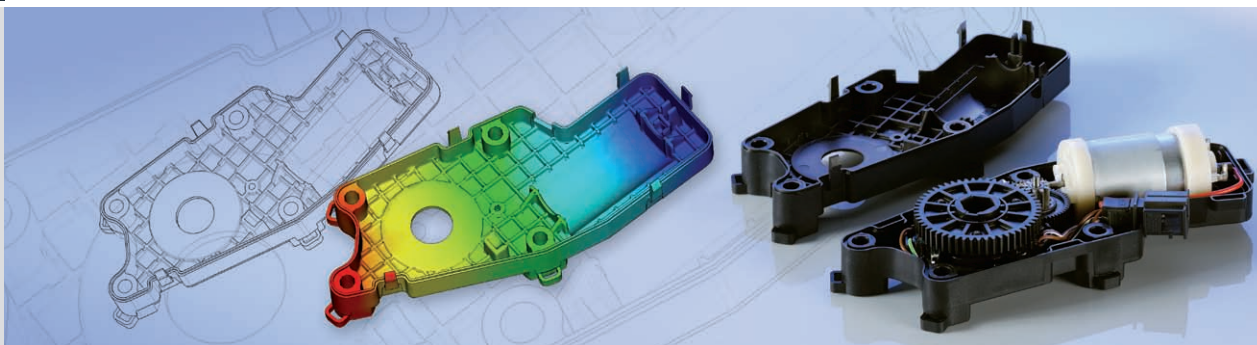


Von der Idee zur  
Serienreife



## Entwicklungskompetenz für innovative Lösungen mit Kunststoffen

*Unser Know-how – Medizintechnik, Automotive, Individuelle Branchenlösungen | Seite 1*

*Kernkompetenz Antriebstechnik und Mechatronik – Zukunftsweisende Synergien | Seite 2*

*Wir haben die Erfahrung und die Technologie – Entwicklungsleistung nach Maß | Seite 2*

*Auf einen Blick – Entwicklung bei OECHSLER | Seite 2*

### Von der Idee zur Serienreife

Neue Produkte in kurzer Zeit zur Marktreife bringen – die Messlatte für die Neuentwicklung von Bauteilen und Baugruppen liegt heute höher denn je. Als renommierter Entwickler und Hersteller von Formteilen, von Präzisions- und Designteilen, Kleinantrieben und Mechatronikbaugruppen hat OECHSLER in

vielen Branchen Maßstäbe gesetzt – von der Medizin- und Automobiltechnik bis zu Feinmechanik und Antriebstechnik. OECHSLER bietet dabei das komplette Leistungsspektrum von der Entwicklung bis zum Endprodukt – in kurzer Zeit, termintreu und überzeugend in Qualität und Preis.

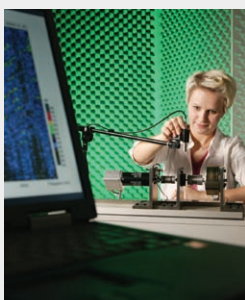
[www.oechslers.com](http://www.oechslers.com)

### Know-how für alle Branchen

- Beispiel **Automotive:**

OECHSLER ist Entwicklungspartner der Automotive-Zulieferer für zahlreiche sicherheitstechnische Komponenten wie Bremsen, Scheinwerfermodule und Aktuatoren für vielfältige Anwendungen.

Hohe Zuverlässigkeit, Belastbarkeit, Langlebigkeit sowie Gewichts- und Kostenreduktion, z. B. durch Substitution von Metallen durch High-Tech-Kunststoffe, sind dabei zentrale Eckpunkte für unsere Neuentwicklungen.



Körperschallmessungen

- Beispiel **Medizintechnik:**

Asthmatiker-Inhalationsgeräte, die wir vollautomatisch fertigen, im Reinraum montieren und prüfen, sowie Blutzuckermessgeräte oder Geräte zur Blutanalyse und Mikroantriebe wurden unter Beteiligung der OECHSLER-Entwicklungsteams zur Marktreife gebracht.

Auch das im OP eingesetzte Mischsystem für künstlichen Knochenzement ist eine Entwicklung von OECHSLER, die wir von der Konstruktion über den Formenbau bis zur vollautomatischen Montage und Qualitätsprüfung realisiert haben.

- Beispiel **Individuelle Branchenlösungen:**

Als langjähriger Partner führender Hersteller verschiedenster Branchen bietet OECHSLER einen entscheidenden Vorteil: Die Anwendung moderner Technologien wie Mehrkomponenten-Spritzguss, Magnet- und



Vorbereitung zum Klimatest

Moderne Technologien und Methoden verkürzen Entwicklungszeiten

Keramikspritzguss sowie IMD (In-Mould-Decoration) ermöglicht die wirtschaftliche

Neuentwicklung und Fertigung innovativer Produkte aus einer Hand.

## Kernkompetenz Antriebstechnik und Mechatronik

Mechatronische Kleinantriebe und sogenannte Aktuatoren – Baugruppen, die elektronische Befehle in mechanische Bewegung umsetzen – sind heute aus vielen Branchen nicht mehr wegzudenken: Sie sind hochbelastbar, kompakt und kostengünstig in Fertigung und Montage. Allein ein Pkw verfügt heute über mehr als 100 dieser Aktuatoren, z. B. für die Sitz- und Scheinwerferverstellung oder für den Antrieb von Fensterhebern und der Zentralverriegelung der Türen. Dafür entwickelt OECHSLER das ganze Spektrum der Kleinantriebe und Aktuatoren:

vom Schnecken-, Stirnrad-, Planeten- und Zahnstangenantrieb bis hin zu weiteren innovativen Lösungen.

OECHSLER-Antriebssysteme und Aktuatoren steuern die Zentralverriegelung, Außenspiegel, schwenkbare Scheinwerferfasungen oder die hochbelastbare elektrische Parkbremse aus Hochtemperatur-Kunststoff. Auch der Kurvenlicht-Aktuator für Pkw und Nutzfahrzeuge, der bei unübersichtlichem Straßenverlauf für mehr Sicherheit sorgt, wurde von OECHSLER-Ingenieuren mitentwickelt.

## Wir haben die Erfahrung und die Technologie

*Mit modernsten CAD-Systemen und FMEA-Tools zur Fehlerprophylaxe, mit Simulationsprogrammen, verschiedenen Methoden des Rapid Prototyping und umfassenden Tests in punkto Funktion, Leistung und Lebensdauer sorgt OECHSLER für höchste Entwicklungsqualität.*

Ihre Komponenten und Baugruppen entwickeln wir nicht nur nach Ihren Zeichnungen – unsere Teams unterstützen Sie lückenlos über den ganzen Prozess: vom ersten Entwurf über die kunststoffgerechte Gestaltung und Berechnung von Kunststoffteilen und

Baugruppen bis zur richtigen Werkstoffauswahl. Und: Wir bringen unser Know-how als Mitentwickler in Ihre Projekte ein. Oder wir übernehmen die komplette Entwicklung nach Lastenheft bzw. nach Ihrer Spezifikation, wenn Sie dies wünschen.

[www.oechsler.com](http://www.oechsler.com)

## OECHSLER – Entwicklung auf einen Blick

- Entwicklung von Mikro- und Präzisionsbauteilen, Baugruppen, Kleinantrieben, Aktuatoren
- Beratung in Werkstoffauswahl und Design
- Design-FMEA zur Fehlerprophylaxe
- Rapid Prototyping
- Substitution von Metallen durch hochbelastbare/kostengünstige Kunststoffe
- Simulationsprogramme zur Verzahnungsauslegung
- Funktions- und Leistungstests, Körperschallmessung, tribologische Untersuchungen
- Leistungen für Teil- oder Komplettentwicklung

### Standorte:

#### Deutschland

- Ansbach
- Weißenburg
- Küps

#### China

- Taicang

#### Rumänien

- Lipova



Firmenzentrale in Ansbach

## **OECHSLER**

OECHSLER AG | Matthias-Oechsler-Strasse 9 | 91522 Ansbach  
Telefon: +49 (0) 981 / 1807 - 0 | Fax: +49 (0) 981 / 1807 - 222

Ansprechpartner:

**Susanne Koepfelle** | PR/Marketing

Telefon: +49 (0) 981 / 1807 - 551 | Fax: +49 (0) 981 / 1807 - 290

E-Mail: [s.koepfelle@oechsler.com](mailto:s.koepfelle@oechsler.com) | [www.oechsler.com](http://www.oechsler.com)